

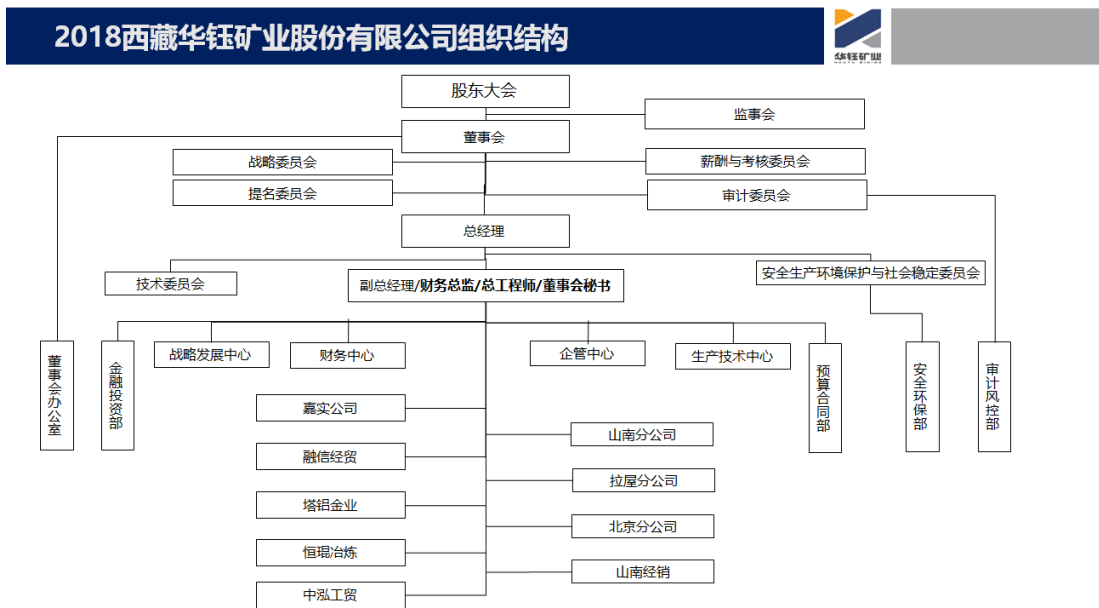


西藏华钰矿业股份有限公司

2018 年公司组织结构

安全环保 高效进取 金言钰质 和谐共荣

一、公司组织结构图



说明：

① 公司的组织结构整体设置为直线职能制，内含财务投资型、战略管理型和操作管理型分子公司；操作管理型分公司在部分职能上共享总公司的职能服务；

② 公司治理结构层面设置股东会、董事会（四个委员会：战略委员会、提名委员会、薪酬与考核委员会、审计委员会，以及董事会办公室和审计风控部）、监事会；

③ 公司经营层面设置两个委员会：安全生产环境保护与社会稳定管理委员会（含安全环保部）和技术委员会；

④ 总公司设置战略发展中心、金融投资部、企管中心、财务中心、生产技术中心、预算合同部；

⑤ 操作型分、子公司：北京分公司、山南分公司、拉屋分公司，西藏日喀则嘉实矿业有限公司（简称“嘉实公司”）（控股子公司）以及西藏华钰融信经贸有限公司（简称“融信经贸”）（全资子公司）、西藏中泓工贸有限公司（简称“中泓工贸”）（全资子公司）、西藏山南华钰经销有限公司（简称“山南经销”）（全资子公司）；

⑥ 战略管理型子公司：“塔铝金业”封闭式股份公司（简称“塔铝金业”）；财务投资型子公司：西藏恒琨冶炼有限公司（简称“恒琨冶炼”）。

二、调整后各职能部门的关键职责

职能部门名称	关键职责
董事会办公室	负责董事会日常工作和公司市值管理；管理归属为公司董事会秘书。
战略发展中心	负责公司业务战略研究和矿产行业研究，以及海外和国内目标项目的考察，牵头组织公司矿产资源开拓工作；管理归属为公司副总经理。
金融投资部	负责筹划目标项目的投融资方案；管理归属为公司副总经理。
财务中心	负责公司的日常财务管理和会计核算，以及经营性投融资等工作；管理归属为公司 财务总监 。
企管中心	负责公司人力资源管理、党群文化建设、后备梯队培养、以及公共关系协调、行政办公和后勤保障等工作；管理归属为公司副总经理。
生产技术中心	负责生产计划管理、数字化矿山技术推广；西藏区域地质勘探工作，并协助公司相关权证的地质资料准备；负责公司生产设备统一管理；以及其他与生产技术相关的工作；管理归属为公司副总经理。
预算合同部	负责公司所有建设工程项目的预算和合同管理工作，管理归属为副总经理。
安全环保部	负责公司及分、子公司的安全、环保工作，管理归属为安全环保与社会稳定管理委员会。
审计风控部	负责内部审计和风险控制，管理归属为审计委员会。

三、提请董事会授权公司经营层负责公司组织结构调整后的具体实施及进一步细化等相关事宜

授权情况如下：

（一）授权公司经营层组织落实本次调整工作，并根据公司经营发展需要具体设立、取消相关工作小组以及具体调整其成员等事宜。

（二）授权公司经营层根据业务发展需要具体设立、调整下属子公司内部职能部门。

（三）授权公司经营层根据业务发展需要，在公司总部职能部门/中心（即一级部门）下设相关职能部门（即二级部门）及其后续相关调整、取消等事宜。

（四）授权公司经营层根据调整后的组织结构具体运作情况，包括但不限于人员安排和调整等，及进一步优化和完善组织结构内部运作及管理事宜。